

ГБУ ДО ДДЮТ «На Ленской»
Районный семинар «Потенциал среды «ближайшего
окружения» в деятельности педагога»



**Использование
потенциала музейной
среды для развития
незрячих и
слабовидящих
учащихся**

*Бизяева Оксана Валерьевна,
педагог-организатор
ГБОУ школа-интернат № 1 им. К. К. Грота,*

Незрячие ученицы школы К.К. Грота: XIX и XXI века



ДЕЯТЕЛЬНОСТЬ МУЗЕЙНОГО АКТИВА:

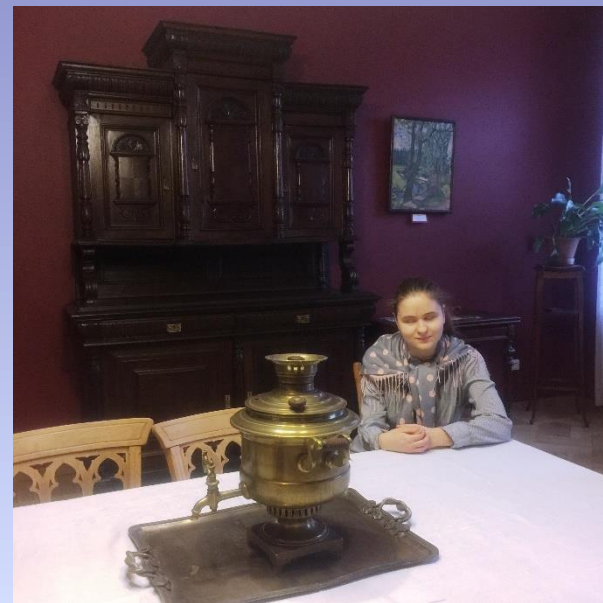
- **Исследовательская**
- **Краеведческая**
- **Проектная**
- **Экскурсионная**
- **Просветительская**
- **Конкурсная**
- **Игровая**

Музейно-исторические игры.

Городская музейно-историческая игра «Петербург - город путешественников»



Исследование экспонатов музеев



Музейные викторины

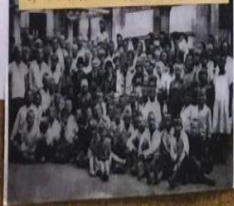
МУЗЕЙНО-ИСТОРИЧЕСКАЯ

ИГРА

«ПЕТЕРБУРГ – ГОРОД ПУТЕШЕСТВЕННИКОВ»



1. Каких ребят называли коммунарами в 1936 году?
1) Последователей Парижской коммуны
2) Коммунистических общительных ребят
3) Членов детских трудовых школ-колони

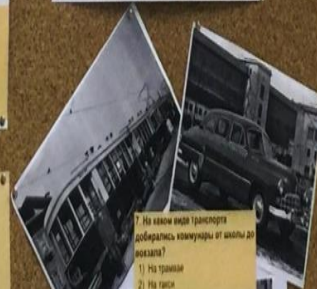


2. В 1936 году Ленинград вошел в состав какого государства?
1) Российской империи
2) РСФСР
3) СССР

3. Как назывался Крым в 1936 году?
1) Крымская Автономная Советская Социалистическая Республика
2) Республика Крым
3) Таврика



4. Крым – это
1) Остров
2) Полуостров
3) Материк



7. На каком виде транспорта доберался коммунар от школы до вокзала?
1) На трамвае
2) На такси
3) На троллейбусе



Музейно-историческая игра «Петербург – город путешественников»
Школьный музей участвует в интересной и познавательной познавательно-музейно-исторической игре «Петербург – город путешественников». Цель игры – формирование исторического сознания и гражданской позиции учащихся с помощью музейных средств.
Актив школьного музея примет участие в старте этой игры, который пройдет 18 октября в Музее великого дворца России. На старте проводятся подробные консультации о ходе игры, езда команды получила путеводитель по музею.
Кроме актива школьного музея, в игре примет участие и объединение дополнительного образования «Сибиряк». Ребята выбрали тему игры «Путешествие по следам школы-колонии «Курские Зорки» из Ленинграда в Крым в 1936 году». В нашем школьном музее

старается уникальней экспонат из музея-заповедника «Эрмитаж» по Российской империи 1936 года.
Участвуем в игре любознательно, познавательно, познавая 5 музеев и самостоятельно готовить 5 музейных предметов, связанных с выбранной темой игры. В музее нам нужно выбрать 5 экспонатов по одному из каждого музея, которые станут частью нашей истории – виртуальной экспозиции.
Мы тоже будем вести свой путеводитель и проводить музейно-исторические исследования, которые мы надеемся, откроют нам новые сведения не только о великой «Курские Зорки», но и об истории нашей школы.
Всем заинтересованным педагогам и учащимся школы приглашаем вместе с нами принять участие в познавательно-музейно-исторической игре «Петербург – город путешественников».

ВИКТОРИНА
Дорогие ребята!
Приглашаем вас принять участие в викторине «Путешествие коммунаров из Ленинграда в Крым в 1936 году»



8. Картина «Кто есть кто?» изображает
1) Матвей
2) Курские зорки
3) Тарки



9. С каким прозвищем А.С. Пушкин связан перед Волчьей?
1) «Король» в мире Сатаны
2) «Король» в мире Сатаны
3) «Король» в мире Сатаны



10. Какой исторический памятник находится в историческом центре Петербурга?
1) Александровский дворец
2) Смольный
3) Палаты



11. В каком музее хранятся личные вещи Николая Гоголя?
1) Музей Гоголя
2) Музей Пушкина
3) Музей Достоевского



12. В каком музее хранятся личные вещи Николая Гоголя?
1) Музей Гоголя
2) Музей Пушкина
3) Музей Достоевского

На вопросы отвечай, в музее ответишь!

Проект «Особый школьный гид-экскурсовод»



Экскурсия у памятника К.К. Гроту для незрячих учащихся



Экскурсия у бюста Валентина Гаюи



Музейное занятие на тему блокады Ленинграда проводит Александр Шлапак



**Музейные занятия Заслуженного учителя РФ
Дороговой Н.Н. на тему
«Культура – окно в мир других национальностей»**





Памятник К.К. Гроту. 1906 г.



Елена Супсе. Скульптура как часть памятника К. К. Гроту